

# LicenseAnalyzer™

- ✓ Pare de pagar por aplicações não utilizadas / subutilizadas
- ✓ Otimize o consumo ativo/inativo de licenças
- ✓ Análise para melhores negociações com fornecedores



## Simplifique o Gerenciamento de Licenças de Software de Engenharia

De acordo com o Gartner, os líderes empresariais podem **cutar gastos com software em 30%**, implementando práticas e otimização de software.

As empresas precisam de relatórios e análises detalhados para responder completamente a perguntas comuns:

- Você sabe quem está consumindo quais aplicações de software e onde?
- Você tem análise de uso ou simulação de acordos para dar suporte às negociações com fornecedores?
- Você sabe quem está consumindo várias licenças simultaneamente ou que está segurando uma licença e não está usando?
- Você tem as informações necessárias para com precisão prever/orçar as necessidades de softwares?
- Você tem conhecimento para gerenciar licenças de forma eficaz devido a eventos não planejados?

### RESULTADOS COMPROVADOS

Os clientes da Open iT incluem empresas e organizações de pesquisa globais da “Fortune 1000” em diversos setores, como energia, automotivo, aeroespacial, engenharia e manufatura.



ROI alcançado em 2 meses



Custos gerais de software reduzidos em 10%



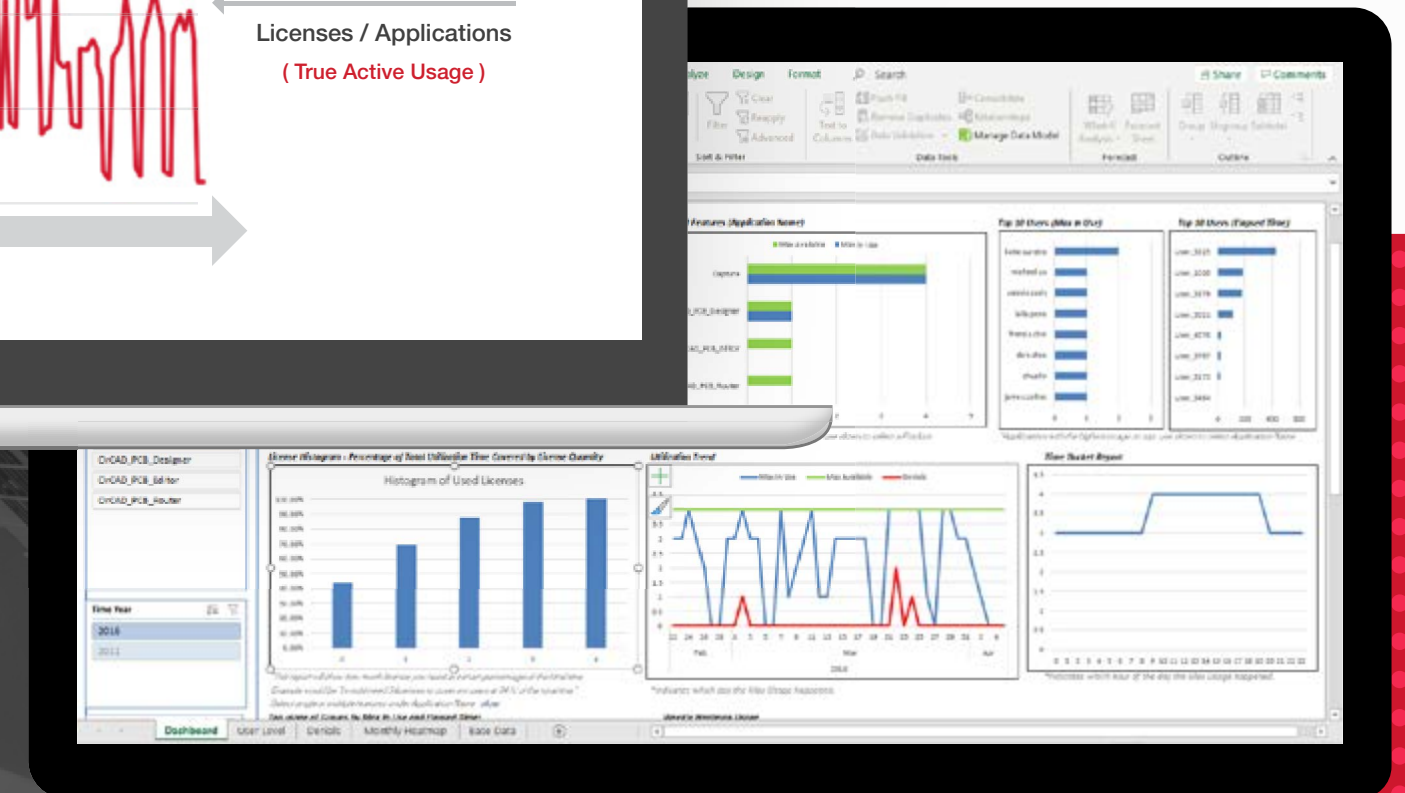
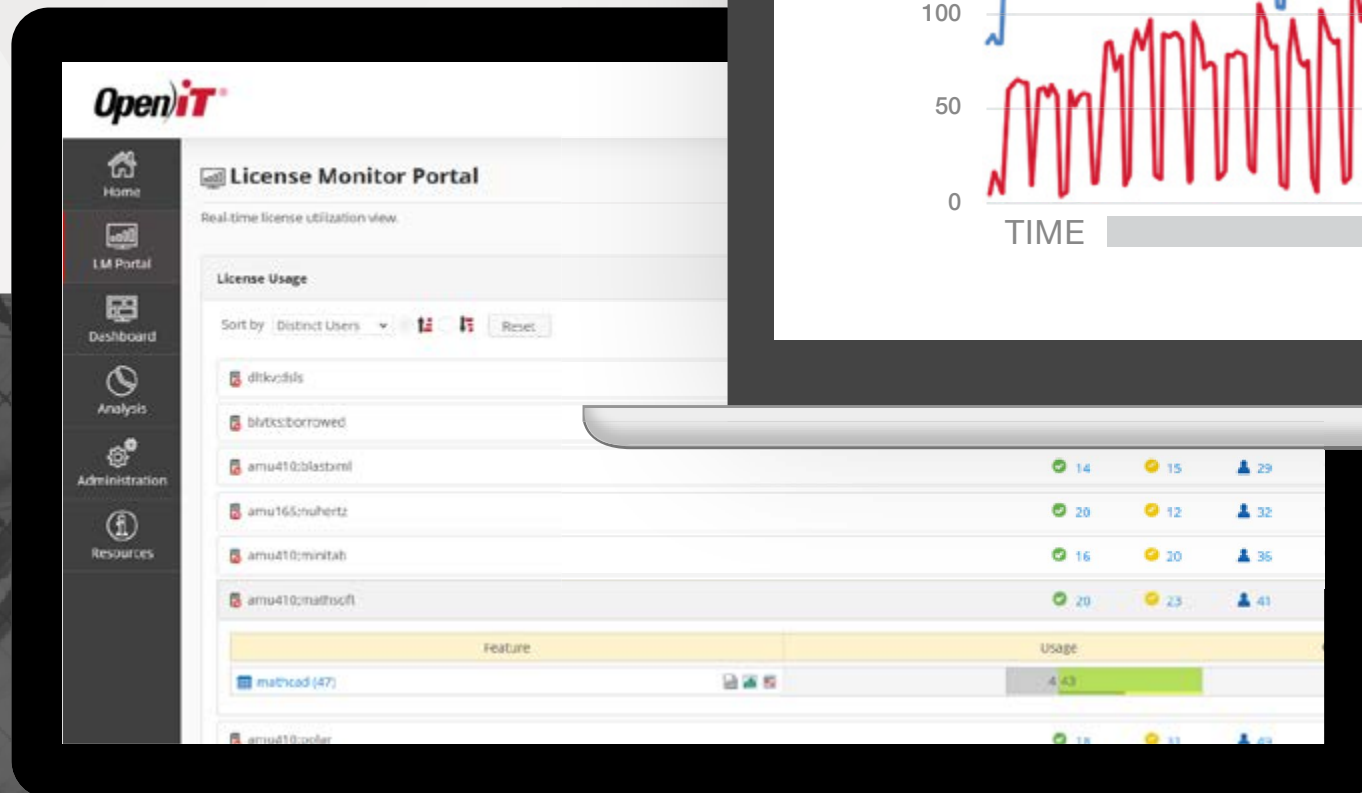
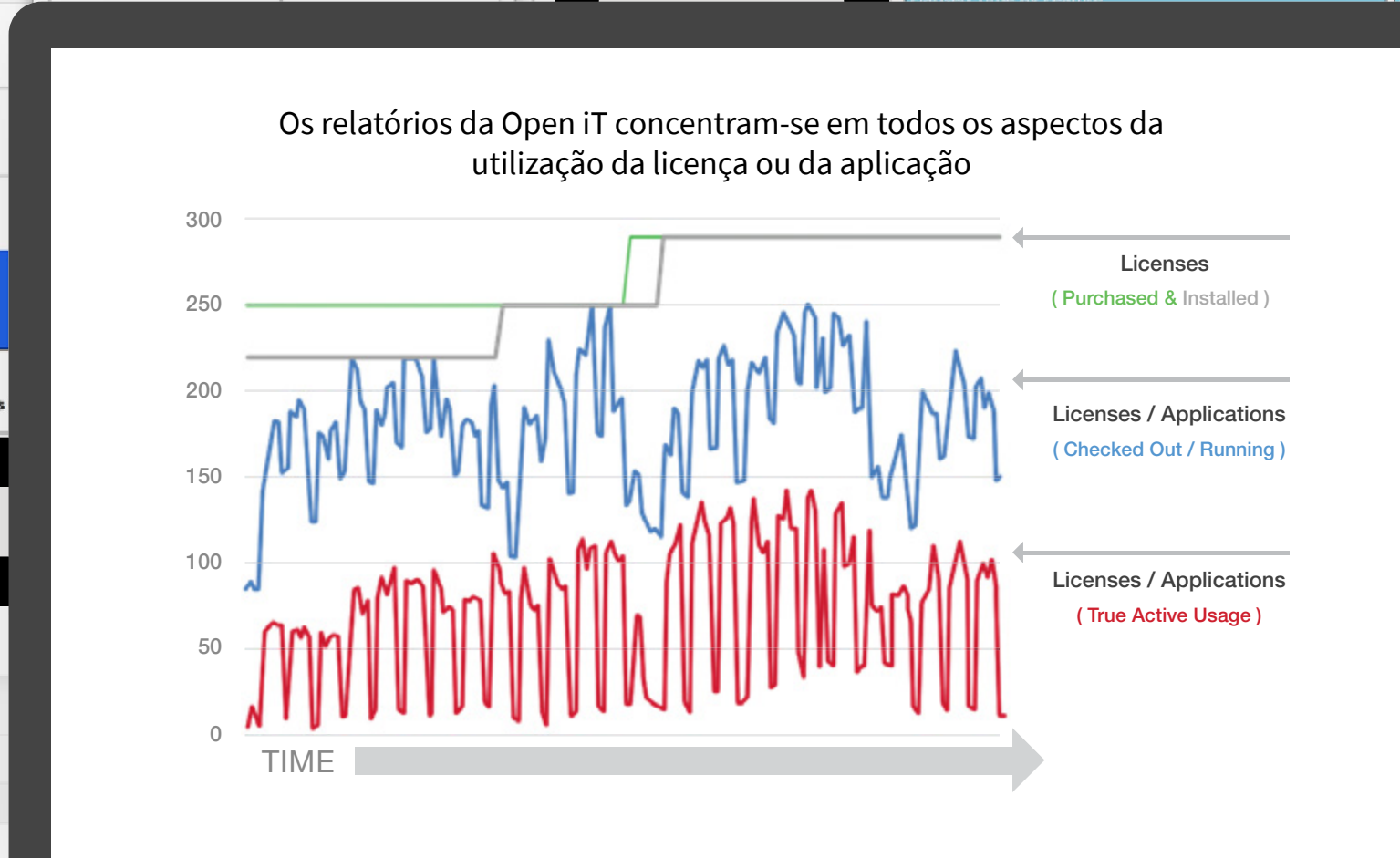
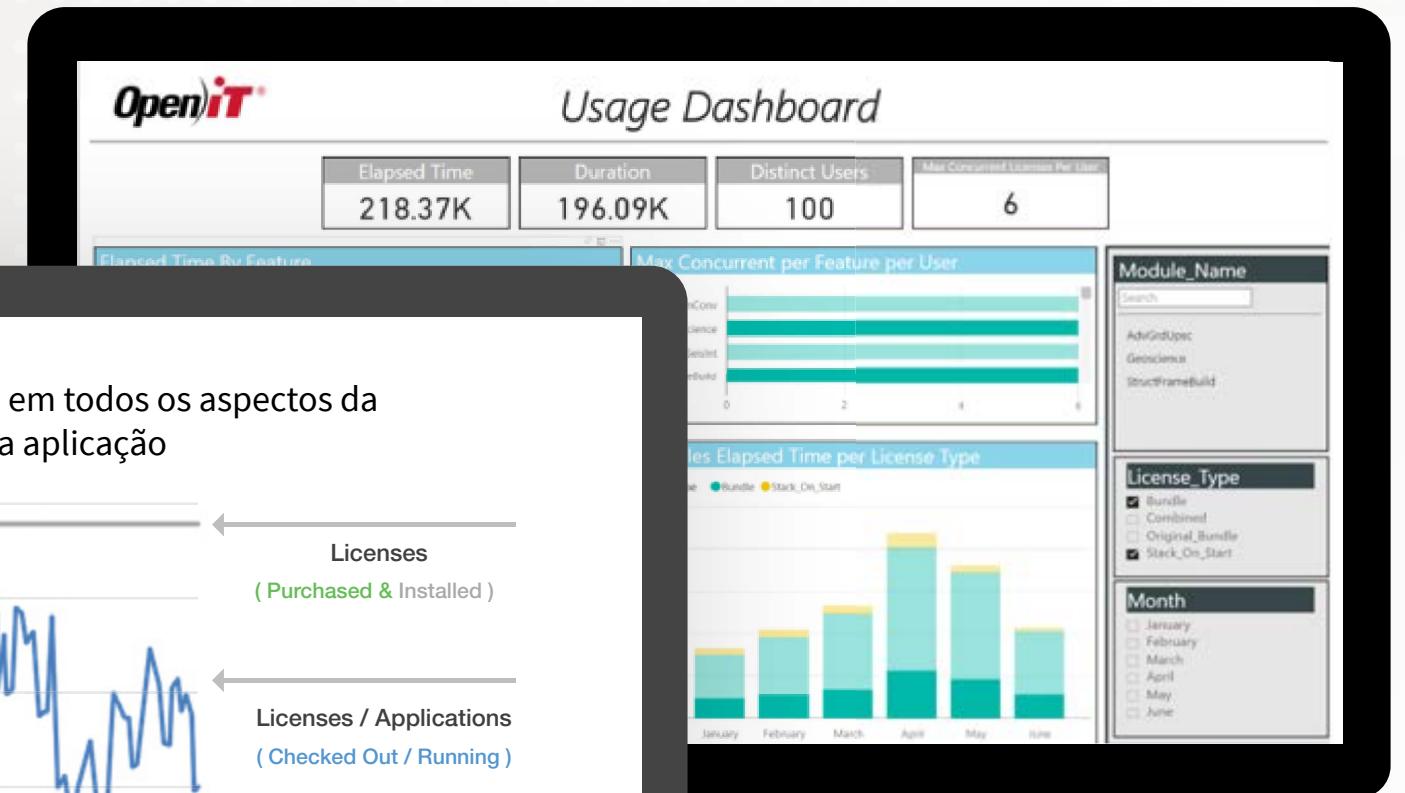
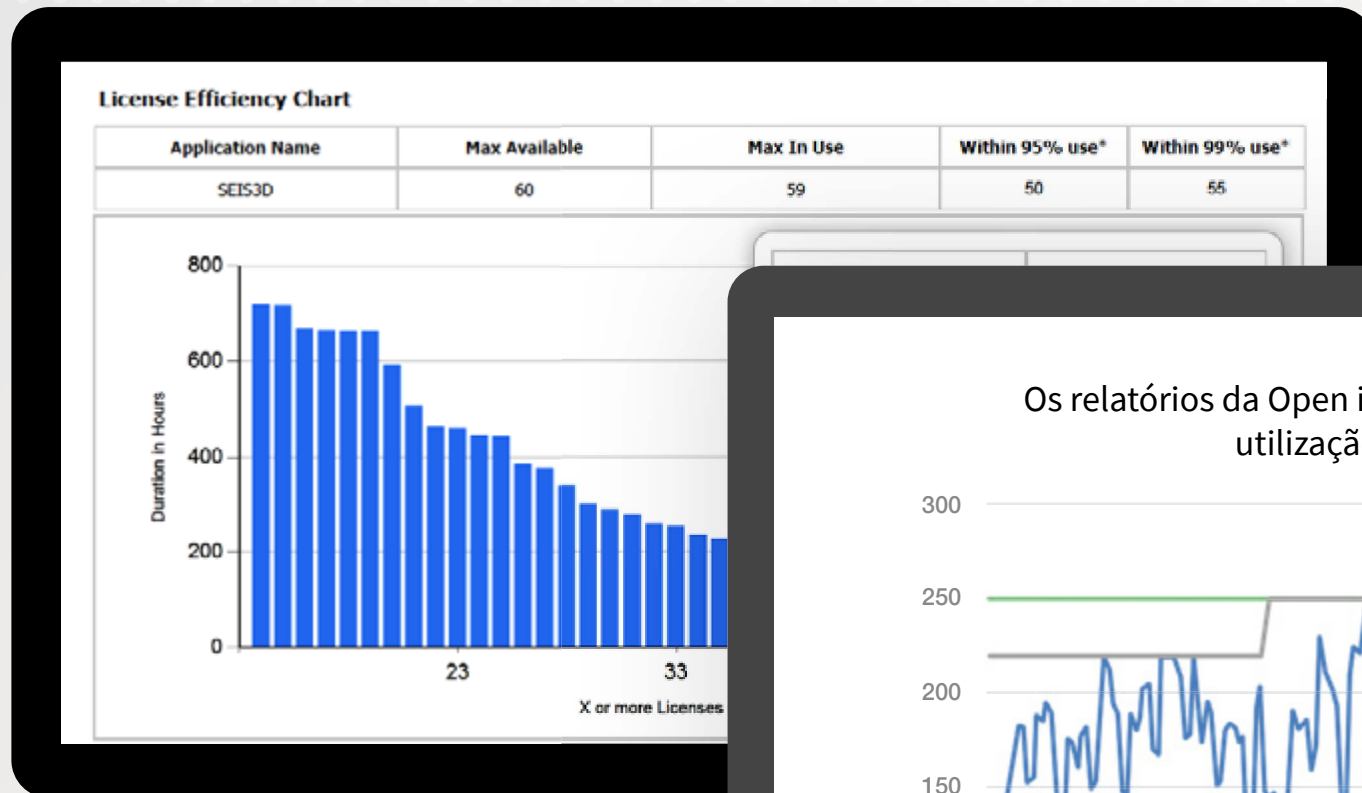
47% de redução nos custos de manutenção de software



Ganho de economia de custos mais de 21 vezes o seu investimento inicial

# Relatórios Flexíveis e Customizáveis

Crie facilmente relatórios personalizáveis sobre o uso de software de todas as suas aplicações.



# Entenda o verdadeiro uso da licença

Você não pode gerenciar o que não mede.



## Nível 1

### USO EM TEMPO DE EXECUÇÃO

- Coleta dados de uso de uma ampla gama de fontes para medir o check-out de licenças ou aplicações.



## Nível 2

### USO ATIVO VERDADEIRO

- Mede os níveis de atividade de todas as licenças locais, baseadas em servidor ou em nuvem para determinar se as aplicações estão realmente sendo utilizadas.



## Nível 3

### USO GERENCIADO

- Coleta automatizada de licenças com base em limites e políticas.

“Às vezes você precisa abordar questões complexas para encontrar soluções simples. Trabalhar com a Open iT nos ajudou a navegar pelo funcionamento interno de nossas aplicações de software de ponta, para monitorar a disponibilidade e os níveis de atividade – algo que não conseguíamos fazer até agora. Isso nos ajudou a tomar decisões baseadas em dados, para negociar com fornecedores sem impactar os usuários ativos que trabalham em projetos de alta prioridade.”

**Claus Moller, Simplification Specialist**  
TotalEnergies

## PLUGINS ADICIONAIS:



**LicensePredictor** - LicensePredictor - Ferramenta de detecção e previsão de anomalias, que analisa dados atuais e históricos de dados de uso para prever tendências futuras no uso de licenças.



**CLIMS** - CLIMS - Sistema avançado que fornece um portal centralizado para a administração e gerenciamento de arquivos e servidores de licença.



**LicensePlanner** - LicensePlanner - Alinhando a TI com a estratégia de negócios, se resume a como os gerentes de unidades de negócio tomam decisões sobre financiamento.

## SOBRE A OPEN IT, INC.

As ferramentas de otimização e medição da Open iT disponibilizam para a área de Compras, Gerentes de TI e Engenharia, uma análise avançada de uso para simplificar as complexidades do gerenciamento de aplicações de engenharia e outras aplicações.

## COMECE AGORA!

Deixe-nos mostrar como a Open iT pode ajudá-lo a obter mais de seus recursos globais de TI.

Para agendar uma demonstração online, basta entrar em contato com [sales@openit.com](mailto:sales@openit.com).



### AMERICAS

Two Park Ten Place  
16300 Katy Freeway  
Houston, TX 77094  
Tel: +1 281 599 3400

### EUROPE | AFRICA

Karoline Kristiansens v. 5  
N-0661 Oslo,  
Norway  
Tel: +47 22 20 40 50

Im Neuenbühl  
D-71287 Weissach,  
Germany  
Tel: +49 7152 307 0900

### ASIA | MIDDLE EAST

Doña Aurora Blvd.,  
Gulang-Gulang, Lucena City  
4301 Philippines  
Tel: +63 42 710 856